

EMORA

Erhalten, was bewegt.

FilterMAG



Sicherheitshinweise

- FilterMAG erzeugt ein extrem starkes Magnetfeld. Bitte halten Sie einen ausreichenden Abstand von:
 - › Herzschrittmachern
 - › Disketten
 - › Kreditkarten mit Magnetstreifen
 - › und anderen magnetischen Datenträgern
- FilterMAG darf nicht in unmittelbarer Nähe von elektro-nischen Geräten verwendet werden. Das Magnetfeld könnte die Elektronik in unvorhergesehen Weise beeinflussen.
- FilterMAG darf nicht in Flugzeugen verwendet werden.
- Entfernen Sie den FilterMAG erst, wenn der Ölfilter ausgebaut ist.

Einbauhinweise

Die Montage ist denkbar einfach: FilterMAG auf den Ölfilter aufsetzen und fertig! Vorsicht: FilterMAG „schnappt“ plötzlich an den Ölfilter. Bei unsachgemäßem Vorgehen können sie sich die Finger schmerzhaft klemmen.

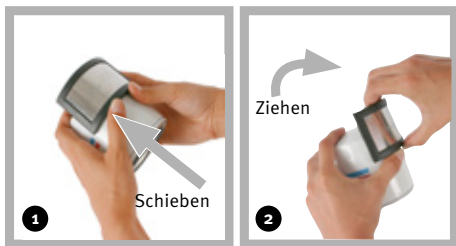
Um die Wirkung zu optimieren, sollte bei einem liegend montierten Ölfilter der FilterMAG an der Unterseite angebracht werden, dabei auf ausreichenden

Abstand zu sehr heißen Motorteilen wie Zylinderkopf oder Auslaßkrümmer achten. Die magnetische Kraft läßt bei Erhitzung des Magneten nach.

Ausbauhinweise

Der FilterMAG soll erst entfernt werden, nachdem die verbrauchte Filterkartusche demontiert ist. Am einfachsten schieben Sie den FilterMAG wie auf der Illustration gezeigt zum Kopf der Filterkartusche.

Der FilterMAG ist immer wieder verwendbar. Führen Sie den Ölwechsel und Ölfilterwechsel auf jeden Fall in den vom Hersteller vorgeschriebenen Intervallen durch.



Safety instructions

- Magnetic filtration system contains extremely high-energy magnets. Do NOT use near or come in contact with:
 - › pacemakers
 - › computer disks
 - › credit cards
 - › or any magnetically sensitive materials
- Do NOT use on aircraft.
- Do NOT remove magnetig filtration system until the oil filter is being replaced.

Fitting instructions

1. Install new oil filter on vehicle as per filter instructions.
2. After oil filter is installed, place magnetic filtration device on oil filter. Centre between top and bottom of filter. CAUTION: Magnetic filtration device will „snap“ into place when magnetic field engages.
3. If oil filter is mounted in a vertical position locate magnetic filtration device away from exhaust or headers.
4. If oil filter is mounted in a horizontal or angled position, you should tighten oil filter securely before you place magnetic filtration device on

- top or sides of the oil filter. It is preferable to install magnetic filtration device towards ground.
5. Continue to change oil at regular intervals suggested by vehicle manufacturer.

Removal instructions

1. Remove magnetic filtration device from filter by carefully sliding it off the bottom of oil filter at time of oil and filter change ONLY.
2. Use a shop towel or cloth to wipe magnetic filtration device clean of dirt and oil.
3. Reinstall magnetic filtration device on new oil filter as per installation instructions above.



Consignes de sécurité

- Filter Mag émet un champ magnétique très élevé et il est recommandé de garder une certaine distance par rapport aux:
 - › stimulateurs cardiaques
 - › disquettes
 - › cartes de crédit avec bande magnétique
 - › et autres supports de données
- FilterMag ne doit pas être utilisé à proximité d'appareils électroniques. Le champ magnétique pourrait influencer l'électronique de façon imprévisible.
- FilterMag ne doit pas être utilisé dans les avions.
- Le filterMag ne peut être enlevé qu'après avoir démonté le filtre à huile.

Consignes de montage

Le montage est simple: Il faut poser le filterMAG sur le filtre à huile et c'est prêt! Attention: le filterMAG „mord“ soudain le filtre à huile. Si vous faites une mauvaise manipulation vous risquez de vous coincer les doigts et ça fait mal. Afin d'optimiser l'efficacité, le filterMAG doit être monté sur le côté inférieur lorsque le filtre à huile est monté horizontalement. Il est très important d'avoir un certain écart avec les pièces de moteur très chaudes comme la

culasse ou les collecteurs d'échappement. La force magnétique diminue lorsque l'aimant s'échauffe.

Consignes de démontage

Le filterMag doit être éloigné après avoir démonté la cartouche du filtre. Le plus simple est de pousser le filterMag vers l'avant de la cartouche comme décrit ci-contre.

Le filterMag peut être réutilisé. Les vidanges et le changement du filtre à huile doivent être effectués conformément aux intervalles déterminées par le fabricant.



Limora Zentrallager

Industriepark Nord 21

D - 53567 Buchholz

Tel: +49 (0) 26 83 - 97 99 0

E-Mail: Limora@Limora.com

Internet: www.Limora.com

3266

LC02092024

