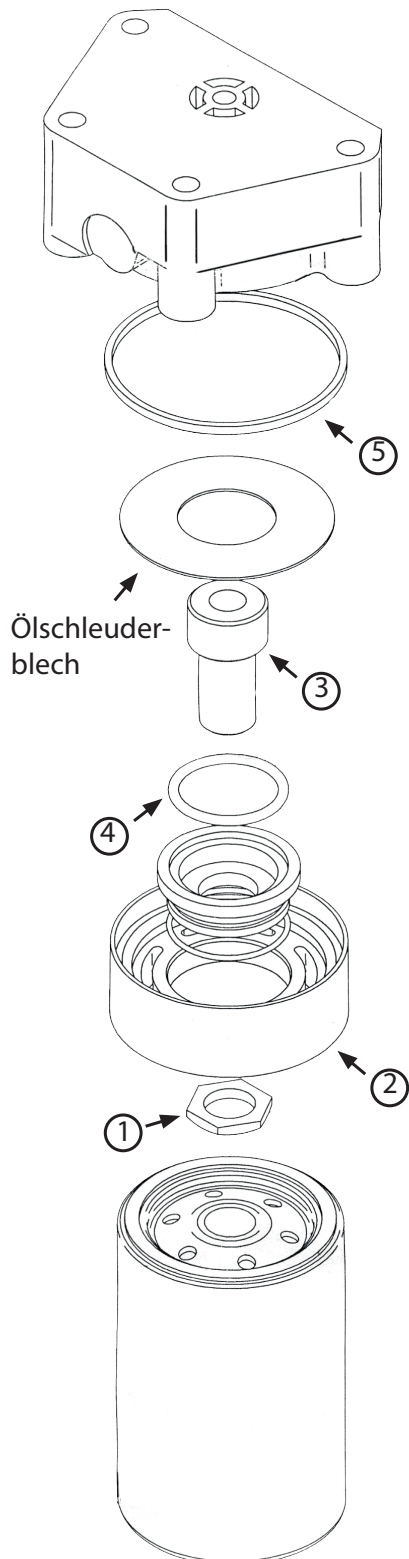


Einbauanleitung für Ölfilteradapter für Jaguar MK2 & 4.2 E Type (Best Nr. 329277)



LIMORA
Erhalten, was bewegt.

Limora Zentrallager
Industriepark Nord 21
D - 53567 Buchholz
Tel: +49 (0) 26 83 - 97 99 0
E-Mail: Limora@Limora.com
Internet: www.Limora.com

Der Ölfilteradapter besteht insgesamt aus 3 Teilen, einem Innenteil, einem Außenteil und einem O-Ring. Diese werden ineinander geschoben, um die leichten Unregelmäßigkeiten im Ölfilterkopf auszugleichen.

- a. Entfernen Sie das Ölfiltergehäuse und den Dichtring. Demontieren Sie nun die Aufnahmeschraube. Das runde Ölschleuderblech soll dabei nicht entfernt werden. Schrauben Sie nun die Aufsatzschraube (3) in das Loch, in dem vorher die Aufnahmeschraube saß.
- b. Setzen Sie einen neuen O-Ring (5) in die vorgesehene Nut im Ölfilterkopf.
- c. Geben Sie etwas Fett an den kleineren O-Ring (4) und setzen Sie diesen in Ansatzstück des Ölfilteradapters (2).
- d. Um sicher zu gehen, dass der O-Ring richtig sitzt, schieben Sie Außen- und Innenteil des Ölfilteradapters zusammen und setzen Sie die Adaptereinheit auf den Ölfilterkopf.
- e. Sichern Sie die Adaptereinheit mit der Mutter (1) an der Aufnahmeschraube (3). Wenn der O-Ring (4) die Dichtfläche berührt, drehen Sie die Mutter ca. noch eine 1/4 Umdrehung weiter.
- f. Bauen Sie den Ölfilter am Fahrzeugen an. Ziehen Sie alle Schrauben und Muttern nach ca. 160 km nach.

Benötigter Ölfilter

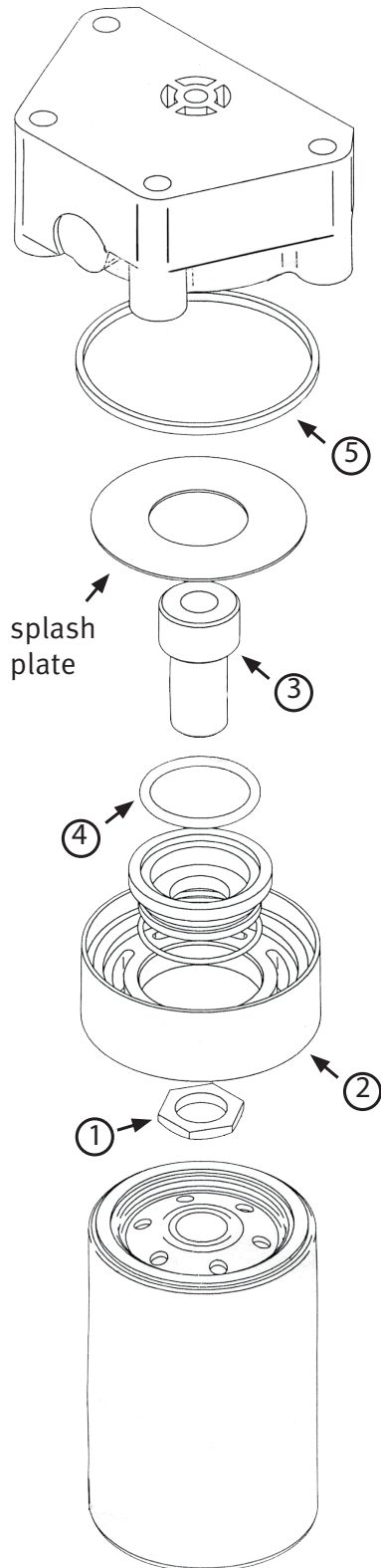
Schraubkartusche mit
Vordruckventil

Best.-Nr. 329253





Fitting Instruction spin on filter adapters Jaguar MK2 & 4.2 E Type (Part no. 329277)



Limora central warehouse
 Industriepark Nord 21
 D - 53567 Buchholz
 Tel: +49 (0) 26 83 - 97 99 0
 E-Mail: Limora@Limora.com
 Internet: www.Limora.com

To compensate for the variations in Filter Head tolerances the Spin On consists of three parts Spin On Inner and Outer and an o ring. The variations in tolerances are taken up by the Spin On Outer sliding over the Spin On Inner. The integrity of the seal between the Inner and Outer is maintained by an o ring.

- a. Remove existing oil filter bowl and sealing ring. Place a tommy bar through the hole in the anchor screw (this is the part into which the filter bowl screws) and remove. Leave the circular splash plate in position. Fit the extension screw (item 3) into the position previously occupied by the Anchor Screw.
- b. Match one of the large sealing rings (item 5) with the sealing ring that was removed from the Filter Head and dispose of the other one. Then place the sealing ring in the Filter Head recess.
- c. Apply grease to the o ring (item 4) and then fit to the spin on inner sub - assembly.
- d. To ensure that the inner o ring (item 4) is seated correctly slide the Spin On Outer over the Spin On Inner so that the outer seal face sits back from the Filter Head seal when the unit is assembled to the Filter Head.
- e. Secure the assembly to the Filter Head with the nut (item 1) tighten the nut until the seal (item 4) contacts the seal face then tighten a further 1/4 of a turn. Push the Spin On Outer home. The oil seal between the Spin On Outer and the Filter Head will be created when the Oil Filter is fitted.
- f. Fit the Oil Filter in accordance with the manufacturers instructions. Re-tighten after running 100 miles.

Oil filter recommended:

spin on type with pre-pressure control valve

Part no. 329253

