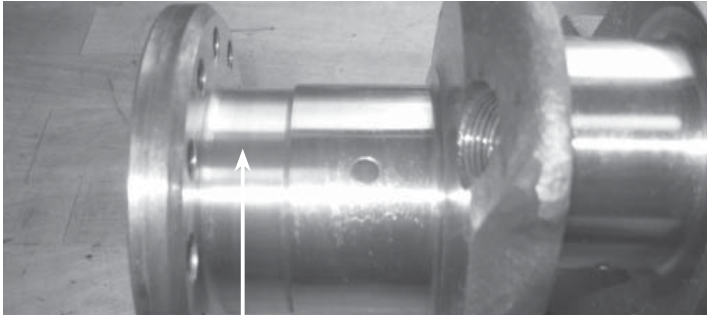


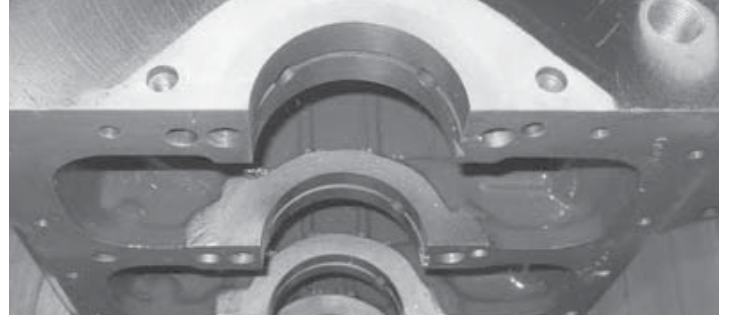
**Umrüstsatz für hintere Kurbelwellendichtung
für Jaguar 6 Zylinder
Artikelnummer 493623**

Limora Zentrallager
 Industriepark Nord 21
 D - 53567 Buchholz
 Tel: +49 (0) 2683 - 9799 0
 E-Mail: Limora@Limora.com
 Internet: www.Limora.com

Filialen:
 • Aachen • Berlin • Bielefeld
 • Düsseldorf • Hamburg
 • Köln • Stuttgart



1. Schleifen Sie den hinteren Bereich des Kurbelwellenflanschs auf 66,85 mm (2.632“) ab.



2. Säubern Sie den hinteren Bereich des Motorblocks, dort wo die obere Simmering - Halbschale angeschraubt werden soll.



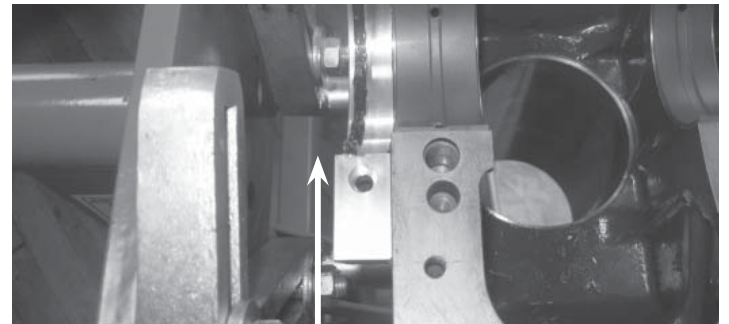
3. Setzen Sie die Führungshülsen in die obere Simmering - Halbschale ein.



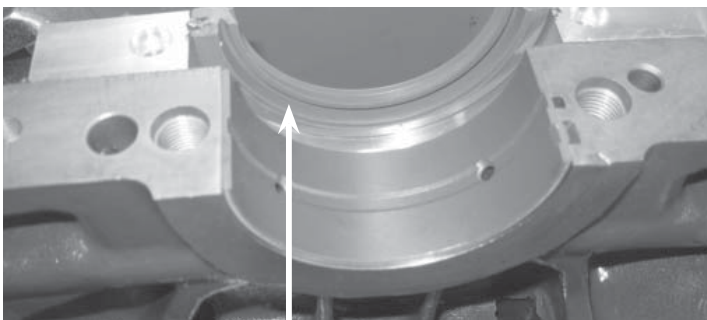
4. Legen Sie eine dünne Schicht ATV Dichtmittel auf, um die Simmering - Halbschale gegen den Motorblock abzudichten.



5. Montieren Sie die obere Simmering - Halbschale an den Motorblock. Sichern Sie dabei alle 5/16“ Inbusschrauben mit ein wenig Loctite.



6. Tragen Sie dort, wo die beiden Simmering – Hälften eingesetzt werden, eine dünne Schicht Abdichtpaste auf die Krägen der beiden Halbschalen auf.



7. Setzen Sie die beiden Simmerringhälften in die untere und obere Halteschale ein. Achten Sie bitte darauf, dass die offene Seite der Simmerringhälften in Richtung Motorblock weisen müssen.



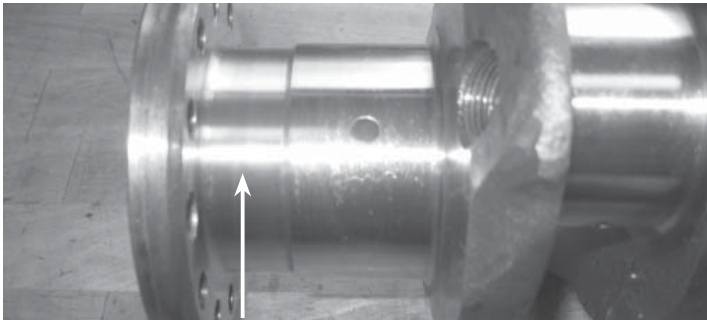
8. Streichen sie die Kurbelwelle, dort wo die Simmerring- Hälften Kontakt mit der Kurbelwelle haben werden, mit etwas Fett ein.

Conversion kit for rear crankshaft seal for Jaguar 6 cylinders

ID 493623

Limora central warehouse
 Industriepark Nord 21
 D - 53567 Buchholz
 Tel: 49 (0) 26 83 - 97 99 0
 E-Mail: Limora@Limora.com
 Internet: Limora.com

Stores:
 • Aachen • Berlin • Bielefeld
 • Düsseldorf • Hamburg
 • Köln • Stuttgart



1. The seal area at the rear of the crankshaft needs to be machined to 2.632“.



2. Rear of block must be clean at seal area!



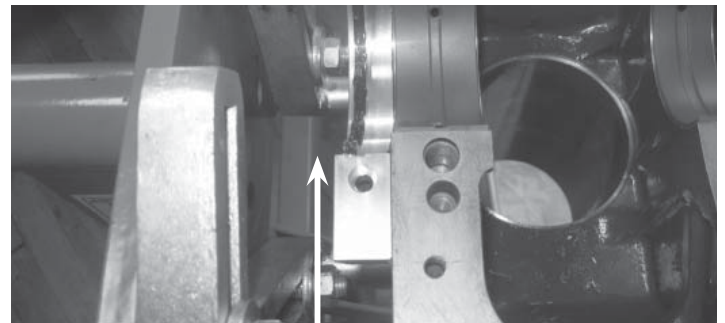
3. Install the dowel pins into the top half of the seal housing.



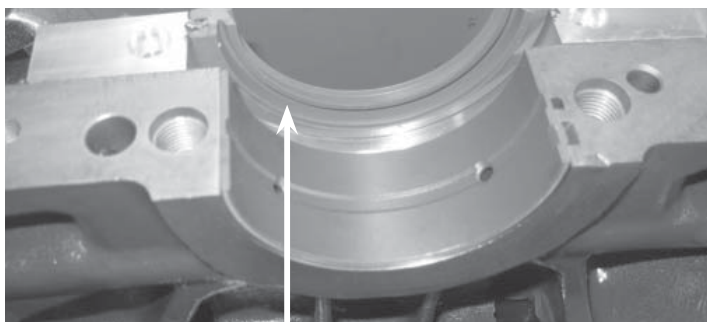
4. Use a light coat of ATV to seal the housing to the block.



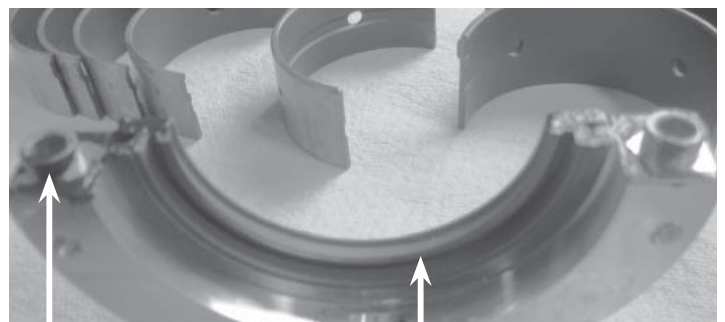
5. Install the top half of the new seal housing to the back of the block. Use Loctite on the threads of all three of the 5/16” allen head bolts.



6. Apply a light smear of sealer to the raised area on both halves of the new seal housing.



7. Install the oil seal with the “open” side facing the inside of the engine.



8. Open side of seal to inside of engine. Light coat of sealer to mating half of seal and housing.