

Anleitungen zum Einbau Spin on-Filteradapter

Um die unterschiedlichen Toleranzen der Filterköpfe auszugleichen, besteht der Aufsatz aus drei Teilen, dem inneren und äußeren Aufsatz und einem O-Ring. Die Toleranzabweichungen werden dadurch ausgeglichen, dass der äußere Aufsatz über den inneren Aufsatz gleitet. Die Unversehrtheit der Dichtung zwischen dem inneren und dem äußeren Teil wird durch den O-Ring aufrechterhalten.

a.

- Entfernen Sie den vorhandenen Ölfilterkopf und den Dichtungsring.
- Stecken Sie einen Knebel durch das Loch in der Ankerschraube (das ist der Teil, in den die Filterschale geschraubt wird) und entfernen Sie sie.
- Lassen Sie das runde Spritzblech in Position.

b.

- Passen Sie einen der großen Dichtungsringe (Nr. 2) an den Dichtungsring an, der aus dem Filterkopf entfernt wurde, und entsorgen Sie den anderen.
- Legen Sie dann den Dichtungsring in die Aussparung des Filterkopfes.

c.

- Tragen Sie Schmierfett auf den O-Ring (Nr. 3) auf und montieren Sie ihn dann auf die innere Einheit.

d.

- Stellen Sie sicher, dass der innere O-Ring (Nr. 3) richtig sitzt. Der Aluminium-„Donut“ wird mit dem inneren und äußeren O-Ring und der tiefen Seite zum Ölfilterkopf hin montiert.
- Die Verlängerungsschraube (Nr. 1) wird dann von der flachen Seite des Donuts aus mit der kleinen Gewindeseite in die Position geschraubt, die zuvor von der Ankerschraube eingenommen wurde, die den Donut am Filterkopf befestigt. Um zu verhindern, dass sich der Gewintheadapter beim Wechseln des Ölfilters löst, empfehlen wir, einen kleinen Tropfen Schraubensicherungsmittel auf die kleine Gewindeseite, die in den Ölfilterkopf geschraubt wird, aufzutragen.

e.

- Befestigen Sie die Baugruppe mit der Mutter (Nr. 5) am Filterkopf.
- Ziehen Sie die Mutter an, bis die Dichtung (Nr. 3) die Dichtungsfläche berührt, und ziehen Sie sie dann um eine weitere 1/4-Umdrehung an.
- Schieben Sie das äußere Drehteil nach Hause. Die Öldichtung zwischen dem äußeren Drehkörper und dem Filterkopf wird beim Einbau des Ölfilters hergestellt.

f.

- Montieren Sie den Ölfilter gemäß den Anweisungen des Herstellers.
- Ziehen Sie ihn nach 100 Meilen nach.

Wir empfehlen Ölfilter mit 3/4"-UNF-Gewinde und Anti-Ablassventil.

Teilesatz

- 1 Stück Verlängerungsschraube (Nr. 1)
- 2 Stück Dichtungen (Nr. 2)
- 1 Stück O-Ring Ø 3,53 mm (Nr. 3)
- 1 Stück der Drehvorrichtung (Nr. 4)

LIMORA

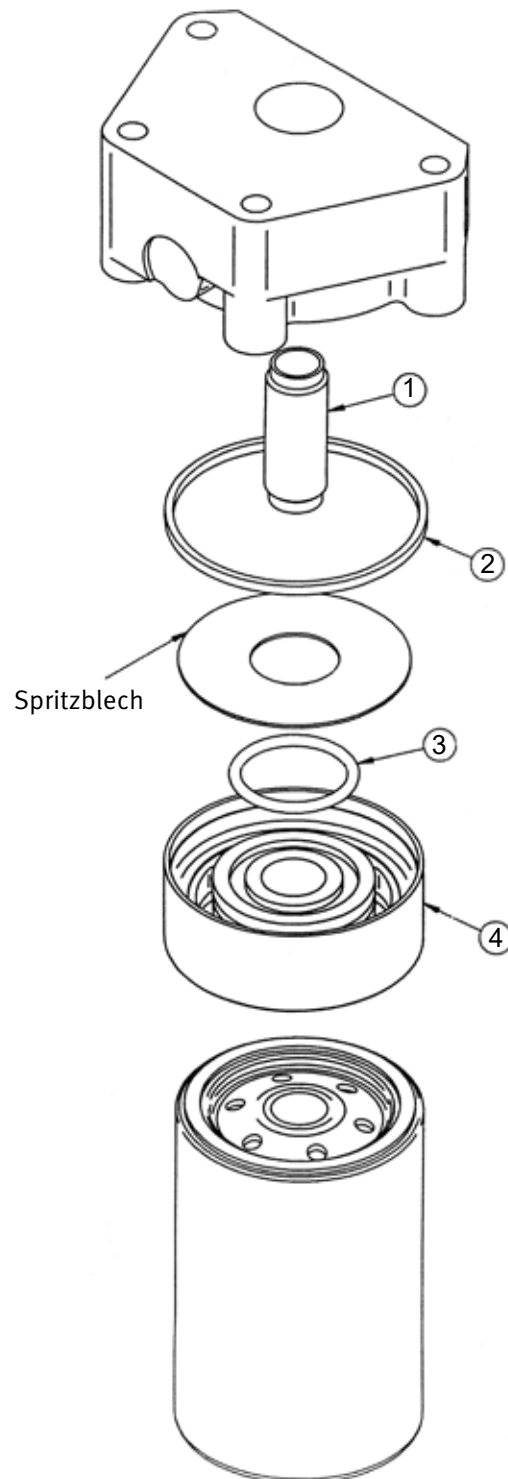
Erhalten, was bewegt.

Filterkopf

Hinweis: Der abgebildete Filterkopf ist eine schematische Darstellung eines Filterkopfes. Der Filterkopf in Ihrem Fahrzeug sieht möglicherweise nicht so aus.

Limora Zentrallager

Industriepark Nord 21
D - 53567 Buchholz
Tel: +49 (0) 26 83 - 97 99 0
E-Mail: Limora@Limora.com
Internet: www.Limora.com



Fitting instructions Spin on filter adapters

To compensate for the variations in filter head tolerances the spin on consists of three parts spin on inner and outer and an O-ring. The variations in tolerances are taken up by the spin on outer sliding over the spin on inner. The integrity of the seal between the inner and outer is maintained by the O-ring.

- a.
 - Remove existing oil filter bowl and sealing ring.
 - Place a tommy bar through the hole in the anchor screw (this is the part into which the filter bowl screws) and remove.
 - Leave the circular splash plate in position.
- b.
 - Match one of the large sealing rings (item 2) with the sealing ring that was removed from the filter head and dispose of the other one.
 - Then place the sealing ring in the filter head recess.
- c.
 - Apply grease to the O-ring (item 3) and then fit to the spin on inner assembly.
- d.
 - Ensure that the inner O-ring (item 3) is seated correctly. The aluminum „Donut“ is fitted with the inner and outer o-ring and the deep side towards the oil filter head.
 - The extension screw (Item 1) is then fitted from the flat side of the donut, with the small threaded side into the position previously occupied by the anchor screw securing the donut to the filter head. To avoid the threaded adaptor to come loose when changing the oil filter we recommend to use a small drop of lock tite on the small threaded side that screws into the oil filter head.
- e.
 - Secure the assembly to the filter head with the nut (item 5)
 - tighten the nut until the seal (item 3) contacts the seal face then tighten a further 1/4 of a turn.
 - Push the spin on outer home. The oil seal between the spin on outer and the filter head will be created when the oil filter is fitted.
- f.
 - Fit the oil filter in accordance with the manufacturers instructions.
 - Re- tighten after running 100 miles.

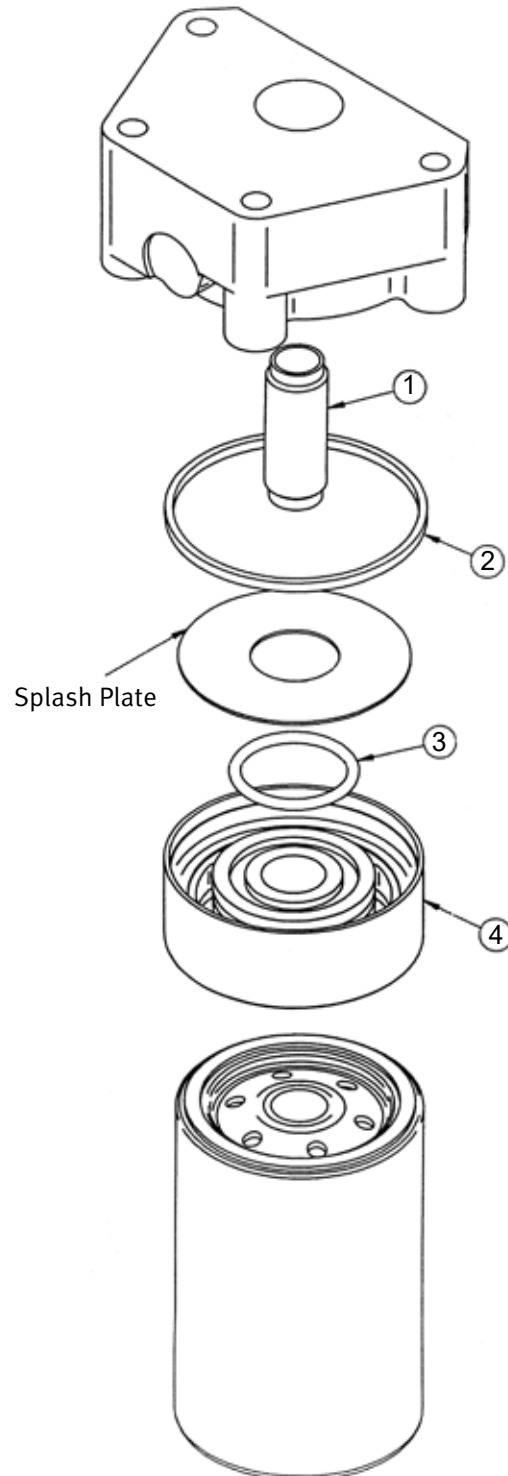
We recommend oil filters with 3/4" UNF thread and anti-drain valve.

Kit of Parts

- 1 off extension screw (item 1)
- 2 off seals (item 2)
- 1 off O-ring 3.53mm dia (item 3)
- 1 off spin on assembly (item 4)

Filter head

Note: The filter head shown is a schematic representation of a filter head. The filter head on your car may not look like this.



Instructions de montage Adaptateurs de filtre à visser

Pour compenser les variations des tolérances de la tête de filtre, l'adaptateur spin on se compose de trois parties : l'adaptateur spin on interne et externe et un joint torique. Les variations de tolérances sont compensées par le glissement du spin on externe sur le spin on interne. L'intégrité du joint entre l'intérieur et l'extérieur est maintenue par le joint torique.

a.

- Retirer la cuve du filtre à huile et le joint d'étanchéité.
- Placer une barre de traction dans le trou de la vis d'ancrage (c'est la partie dans laquelle la cuve du filtre est vissée) et la retirer.
- Laisser la plaque de protection circulaire en place.

b.

- Faites correspondre l'un des grands anneaux d'étanchéité (point 2) avec l'anneau d'étanchéité qui a été retiré de la tête de filtre et éliminez l'autre.
- Placez ensuite le joint d'étanchéité dans le logement de la tête de filtre.

c.

- Appliquer de la graisse sur le joint torique (point 3) et le monter sur l'assemblage intérieur de l'essorage.

d.

- Veillez à ce que le joint torique intérieur (point 3) soit correctement placé. Le « Donut » en aluminium est monté avec les joints toriques intérieur et extérieur, le côté profond étant orienté vers la tête du filtre à huile.
- La vis d'extension (point 1) est ensuite montée à partir du côté plat du donut, avec le petit côté fileté dans la position précédemment occupée par la vis d'ancrage fixant le donut à la tête du filtre. Pour éviter que l'adaptateur fileté ne se détache lors du remplacement du filtre à huile, nous recommandons d'utiliser une petite goutte d'adhésif de blocage sur le petit côté fileté qui se visse dans la tête du filtre à huile.

e.

- Fixer l'ensemble à la tête du filtre à l'aide de l'écrou (point 5).
- serrer l'écrou jusqu'à ce que le joint (point 3) entre en contact avec la face du joint, puis serrer encore d'un quart de tour.
- Pousser l'élément extérieur à rotation vers l'intérieur. Le joint d'huile entre l'élément extérieur tournant et la tête de filtre sera créé lorsque le filtre à huile sera monté.

f.

- Montez le filtre à huile conformément aux instructions du fabricant.
- Resserrez après avoir parcouru 160 km.

Nous recommandons des filtres à huile avec un filetage de 3/4" UNF et une soupape anti-drainage.

Kit de pièces

- 1 vis d'extension (item 1)
- 2 joints (item 2)
- 1 joint torique 3.53mm dia (item 3)
- 1 ensemble d'essorage (item 4)

LIMORA

Conserver ce qui nous fait bouger

Limora siège social

Industriepark Nord 21
D - 53567 Buchholz
France

+33 (0) 139 - 57 05 99
International

+49 (0) 26 83 - 97 99 0

E-Mail : Limora@Limora.com

Internet : www.Limora.com

Filter head

Note: The filter head shown is a schematic representation of a filter head. The filter head on your car may not look like this.

